



Latincoop^o



Nos Hemos Transformado



[/latincoop.cooperativa](https://www.facebook.com/latincoop.cooperativa)





LATINCOOP se transforma, queremos comunicar a todos nuestros asociados que nos hemos transformado, nuestra nueva imagen corporativa será la imagen que ahora nos representará como una entidad llena de fortaleza, equilibrio.

Nuestro propósito seguirá siendo construir a través de la colectividad una empresa desde la cual nuestros asociados puedan construir un ahorro, tener acceso a créditos y alternativas de servicios y beneficios que cumplan con la cobertura de sus necesidades personales y familiares.

Seguiremos trabajando para que este cambio nos permita seguir apoyando y generando oportunidades para cada uno de nuestros Asociados, a los cuales les agradecemos por permitirnos trabajar en el beneficio colectivo de cada uno de ustedes.

Estamos felices de seguir compartiendo juntos en esta navidad; Que el amor y la paz sea el ingrediente principal de nuestros hogares, y que nos permita disfrutar de mayor unión.

Todo nuestro equipo de trabajo desea que la magia del amor y la alegría de Navidad se aloje en tu corazón y en el de tu familia

Feliz Navidad y un Prospero año 2023






APRECIADO ASOCIADO
TE INVITAMOS A
ACTUALIZAR
TUS DATOS



Solicita más información en bienestarasociado@latincoop.com

o comunícate al  3105589140



Conoce nuestra
nueva sede
"Villa Latina"



Disfruta de nuestras
Sedes Vacacionales Propias

Sedes Vacacionales

Apertura de Calendario
Primer Semestre 2023

Realiza tu pre inscripción de reserva por nuestra página web www.latincoop.com - <https://www.asociado.latincoop.com/vista/login.php> A partir del día **15 de Diciembre** a las 00:00 horas hasta el **19 Diciembre** a las 24:00 horas.

Periodo de temporada alta: Enero, semana Santa, del 15 al 30 de Junio, fines de Semana con Festivos.

Periodo de temporada baja: Todo el periodo no contemplado en temporada alta.

Artículo 4: Calificación para la Adjudicaciones

- Prioridad a nuestros asociados que no han disfrutado nuestras sedes vacacionales
- Asociados con domicilio de residencia sea en otra Ciudad.
- Asociados que tenga mayor a 30 días de mora.
- reglamento de adjudicación www.latincoop.com.

UN ESPACIO HECHO PARA TI

Pregunta a nuestra gestora de servicios y beneficios Arelis Gil
bienestaral asociado@latincoop.com o comunícate al  3105589140



Sede Vacacional

LA HERRADURA ETAPA II

Girasol - Melgar



Nuestra sede vacacional cuenta con:

- Full internet para tu trabajo.
- 3 habitaciones, 2 baños, sala comedor.
- Zona de BBQ privada.
- 2 piscinas.
- Amplias Zonas verdes.

- Tarifa temporada baja \$134.000 por noche.
- Tarifa temporada alta \$174.000 por noche.
- Capacidad de alojamiento: 8 personas incluido niños (después de 2 años).
- Parqueadero: 1

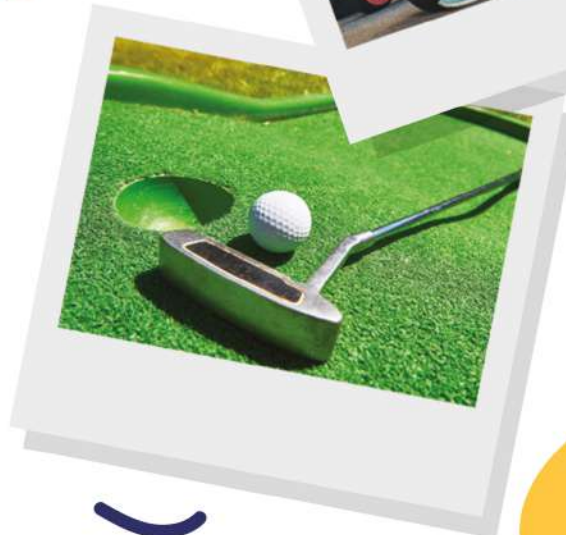




Sede Vacacional Club House

NUESTRA SEDE VACACIONAL CUENTA CON:

- ▶ Full internet para tu trabajo.
- ▶ Zona de golf.
- ▶ Cancha de tenis.
- ▶ Cancha de Baloncesto.
- ▶ Cancha de Futbol 8.
- ▶ Gimnasio.
- ▶ Parques infantiles.
- ▶ Amplias Zonas verdes.
- ▶ 3 habitaciones, 2 baños, sala comedor.
- ▶ Zona de BBQ.
- ▶ Zonas Húmedas – Piscina.
- ▶ Tarifa temporada baja \$110.000 por noche.
- ▶ Tarifa temporada alta \$134.000 por noche.
- ▶ Capacidad de alojamiento: 8 personas incluido niños (después de 2 años).
- ▶ Parqueadero: 14-33.





Sede Vacacional

PRIVADA



Villa Latina el Carmen de Apicala

Nuestra sede vacacional cuenta con:

- ▶ Full internet para tu trabajo.
- ▶ Cancha de Fútbol 8.
- ▶ Parques infantiles.
- ▶ Amplias Zonas verdes.
- ▶ 6 habitaciones, 4 baños, sala comedor.
- ▶ Zona de BBQ.
- ▶ Piscina.
- ▶ Tarifa temporada baja \$310.000 noche para 10 personas.
- ▶ Persona Adicional Temporada Baja \$21.000.
- ▶ Tarifa temporada alta \$410.000 noche para 10 personas.
- ▶ Persona Adicional Temporada Alta \$27.000.
- ▶ Capacidad de alojamiento: 20 personas incluido niños (después de 2 años).
- ▶ Parqueadero: 5.

Latincoop

**EN ESTAS VACACIONES
COMPARTE EN FAMILIA**



**SALITRE
MAGICO**
BOGOTÁ

**A DISFRUTAR DE UN
MUNDO DE EMOCIONES**

ARTE

COMIDA

JUEGOS

DIVERSIÓN

AVENTURAS

ATRACCIONES

PASAPORTE NITRO + SEGURO DE LLUVIA + COMBO BID DOGGER

ENVIÓ DEL PASAPORTE A TU CORREO

MAS DE 27 ATRACCIONES ILIMITADAS , TODO UN ESPECTÁCULO PARA DISFRUTAR.

NO INCLUYE CASTILLO DEL TERROR - NI CARROS CHOCONES.

ENVIÓ DEL PASAPORTE A TU CORREO - SOLICITA TUS PASAPORTES DE LUNES A VIERNES

Pregunta a nuestra gestora de servicios y beneficios Arelis Gil

bienestarasociado@latincoop.com.co o cumuncate al  3105589140

Latincoop

**Vive estas vacaciones con
la mejor diversión**



Pasaportes

PASAPORTE UBIN PRO + Bono de lluvia + combo Super Perro Caliente + Gaseosa - Más de 33 atracciones ilimitadas.

**Uso ilimitado sobre atracciones mecánicas y en la granja mundo Natural.
Super Descuento para ti Asociado del 35% sobre el precio de Taquilla.**

PASAPORTE UBIN + Bono de lluvia + combo Perro Caliente + Gaseosa - Más de 29 atracciones ilimitadas.

**Uso ilimitado sobre atracciones mecánicas y en la granja mundo Natural.
Super Descuento para ti Asociado del 43% sobre el precio de Taquilla.**

ENVIÓ DEL PASAPORTE A TU CORREO

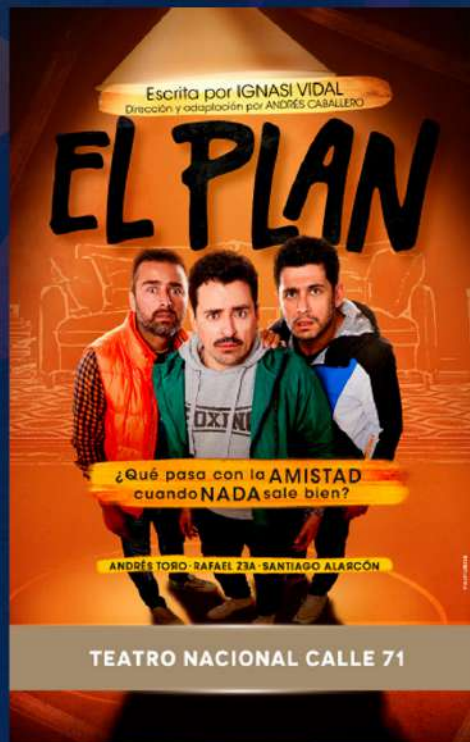
Solicita tus pasaportes de lunes a Viernes

**Preguntale a nuestra gestora de servicios y beneficios Arelis Gil
bienestarasociado@latincoop.com.co o cumunícate al  3105589140**



Vive la comedia en vivo

Envío de las entradas a tu correo



TEATRO NACIONAL



Años en Escena

Preguntale a nuestra gestora de servicios y beneficios Arelis Gil
bienestarasociado@latincoop.com.co o comunícate al 3105589140



VIVE CON LATINCOOP TODAS LAS EMOCIONES



COBERTURA A NIVEL NACIONAL ENVÍO DE TICKET A TU CORREO

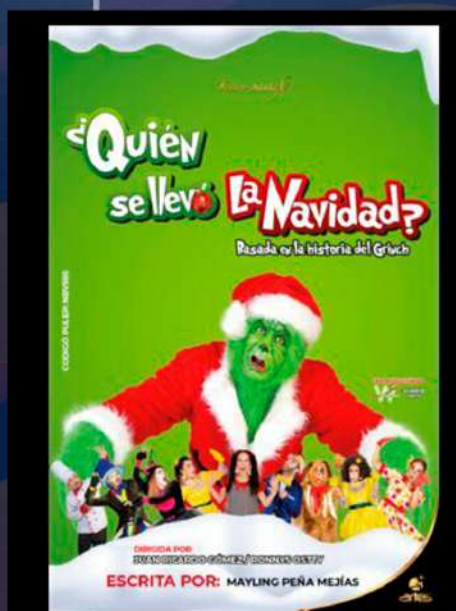
FORMATO 2D \$9.000
C-3 COMBO \$15.000 HOG DOG + GASEOSA 600ML
+ CRISPETAS DE SAL.

SOLICITA TUS TICKET DE LUNES A VIERNES
PREGUNTA A NUESTRA GESTORA DE SERVICIOS Y BENEFICIOS ARELIS GIL
BIENESTARALASOCIADO@LATINCOOP.COM O COMUNICATE AL  3105589140



DISFRUTA DEL ARTE EN TABLAS

En tu Teatro Santafé



Teatro Santafé

Preguntale a nuestra gestora de servicios y beneficios Arelis Gil
bienestarasociado@latincoop.com.co o comunícate al  3105589140

RNT: 10792

65 FERIA de Cali

DICIEMBRE 25-30 /2022

4 NOCHES - 5 DÍAS



HOTEL	PLAN	SENCILLA	NOCHE ADICIONAL SGL	DOBLE	NOCHE ADICIONAL DBL
INTERCONTINENTAL STD	PCDA	\$ 3.140.000	\$ 425.000	\$ 1.900.000	\$215.000
MS CIUDAD JARDIN	PCDA	\$ 2.820.000	\$ 350.000	\$ 1.765.000	\$ 180.000
MS CHIPICHAPE	PCDA	\$ 2.500.000	\$ 275.000	\$ 1.610.000	\$ 145.000
MS CENTENARIO	PCDA	\$ 2.400.000	\$ 255.000	\$ 1.570.000	\$ 135.000



INCLUYE

TRASLADO AEROPUERTO - HOTEL - AEROPUERTO
ALOJAMIENTO 4 NOCHES EN EL HOTEL SELECCIONADO

TARJETA DE ASISTENCIA DESAYUNO CITY TOUR

ABONO EN GRADERÍA PARA LOS 4 DESFILES

25 DIC SALSODROMO 26 DIC FIESTA DE MI PUEBLO

27 DIC DESFILE AUTOS CLÁSICOS 28 DIC DESFILE 100 AÑOS CALI VIEJO

TRASLADOS Y BOLETA DE INGRESO AL SHOW DELIRIO CATEGORÍA B



PLAN NO INCLUYE: BOLETOS, SERVICIOS Y CONSUMOS NO DESCRITOS, GASTO NO ESPECIFICADOS EN EL PROGRAMA (PROMOCIÓN VALIDA HASTA AGOTAR EXISTENCIA)
TARIFAS SUJETAS A DISPONIBILIDAD Y CAMBIOS SIN PREVIO AVISO.

PE: SIN ALIMENTACIÓN / PAM: DESAYUNO Y CENA / PCDA: SOLO DESAYUNO / PA: DESAYUNO, ALMUERZO Y CENA

RNT: 10792

 LATAM


REYES MAGOS EN

San Andrés



SALIDAS

ENERO 06 - 10 2023

**PROMO
CHARTER
NOCTURNO**

**HOTEL
CONTINENTAL SAI**
ACOM: CDP PLAN: PAM

PRECIO POR PAX:

\$1.715.000

HOTEL TIUNA
ACOM: DBL
PLAN: FULL

PRECIO POR PAX:

\$2.059.000

**HOTEL ARENA
BLANCA**
ACOM: TPL PLAN: FULL

PRECIO POR PAX:

\$3.398.000

INCLUYE



Tiquete
Ida y Regreso



Alojamiento
4 noches 5 días



Alimentación
Según el Plan



Tarjeta de
Asistencia



Traslados
In - Out



3 Tours



Equipaje
20Kg

**PLAN NO INCLUYE: TARJETA DE INGRESO A LA ISLA, SEGURO HOTELERO, SERVICIOS NO DESCRITOS
(PROMOCIÓN VALIDA HASTA AGOTAR EXISTENCIA)
*TARIFAS SUJETAS A DISPONIBILIDAD Y CAMBIOS SIN PREVIO AVISO.**

PE: SIN ALIMENTACIÓN / PAM: DESAYUNO Y CENA / PCDA: SOLO DESAYUNO / PA: DESAYUNO, ALMUERZO Y CENA

Clausula Vuelos Charter

Para Vuelos Charter: Deposito de \$600.000 por persona para garantía de los cupos en vuelo Charter. Los tiquetes no son reembolsables ni endosables (bajo ninguna circunstancia); sólo permite cambio de nombre con 5 días de anticipación a la fecha de viaje, RIOJA TURISMO SAS no se hará responsable en caso de existir una novedad por parte de las autoridades aeronáuticas del país y/o regulaciones ajenas a su potestad que impida la realización del viaje."

ACT: 05/11/2022

LATINCOOP Siempre piensa
en sus **ASOCIADOS**



**SERVICIOS DE CREDITOS
A LAS MEJORES TASAS**

**JUNTOS HACEMOS QUE
TUS PROYECTOS
SE HAGAN REALIDAD**

SOMOS MEJORES QUE UN BANCO

- Aseguramos gratuitamente el 100% de las obligaciones
 - No generamos costos adicionales por estudios de crédito ni por desembolsos.
 - Lo mejor de todo reinvertimos en ti.

SERVICIOS DE **CREDITOS** A LAS **MEJORES TASAS**



Educativo Tasa 0,7% N.M.V



Incentivo Compra de Vivienda Tasa 0,8% N.M.V




Calamidad Tasa 0,7% N.M.V



Compra de Cartera Tasa 0,85% N.M.V



Libre Inversión Tasa 1% N.M.V

Pregunta a nuestra analista de créditos
Carolina Soracipa - creditos@latincoop.com  3168744431

AYÚDANOS A *ayudar más peluditos*



¿QUIÉNES SOMOS?

Somos una ONG enfocada en el rescate, protección y manutención de animales en estado de abandono.

Llevamos 5 años y más de 1000 peludos dados en adopción.



NUESTROS PELUDOS

Tenemos más de 50 perros y gatos en la sede principal en La Calera que buscan un hogar que los quiera para toda la vida.

¡No compres uno de raza, adopta uno sin casa!

¿CÓMO DONAR A LA CAUSA?

Nequi y Daviplata: 3053467123
Ahorros Bancolombia: 249-000223-83
PayPal: patricialaram@hotmail.com

¡Dona desde \$1,000!
Podemos certificar tu donación.

Pregunta a nuestra gestora de servicios y beneficios Arelis Gil
bienestarasociado@latincoop.com.co o cumunicate al  3105589140

RECETA NAVIDEÑA

*- Postre de Durazno -
Sorprende a tu familia*



Ingredientes

- 3 cdas Crema de Leche Alquería
- 1 sobre de gelatina sin sabor
- 1 cda esencia de vainilla
- ½ lata duraznos en almíbar
- ½ tz agua
- Azúcar al gusto

Preparación

1. Primero, en media taza de agua prepara la gelatina sin sabor. Luego calentamos un poco la leche y cuando esté caliente, y la gelatina esté lista, le agregamos azúcar junto con la leche, mezclando hasta que esté al clima.
2. Luego, en otro recipiente pasamos esa mezcla y le agregamos la esencia de vainilla. Al mismo tiempo, con una cuchara o con tenedor, machacamos los duraznos en almíbar hasta lograr un puré, con cuidado de no dejar ni muy pequeños ni muy grandes los trozos de duraznos. Cuando esté listo el puré lo añadimos a la preparación.
3. Batimos la Crema de Leche Alquería y la agregamos a la preparación de los duraznos.
4. Finalmente, vertemos la mezcla en los moldes para el postre y los colocamos en el congelador hasta que tengan firmeza.



Latincoop^o

se va de vacaciones

Estaremos por fuera de casa desde el viernes 23 de diciembre hasta el 11 de enero.

Te animamos a solicitar todos los servicios antes del 24 de diciembre, de esta manera nuestro equipo de trabajo podrá colaborarte.



- . BLANQUEAMIENTO Y LIMPIEZA \$ 160.000
- . RESINAS DESDE \$ 50.000
- . PROTESIS DENTALES DESDE \$ 270.000
- . OTROS TRATAMIENTOS 25% DE DESCUENTO



Disfruta
nuestra

“Entre todos somos más +”



Estados de cuenta, aplicación de pagos,
PSE, nóminas empresariales.

Gestión de cartera
Claudia Pinillos

☎ 3226855628

cartera@latincoop.com

Solicitudes de créditos
Gestión de créditos
Carolina Soracipa

☎ 3168744431

creditos@latincoop.com

Gestión de cobranza
Oscar Inseca

☎ 3044403131

cobranza@latincoop.com

Desembolso de créditos.
Débitos automáticos.

Gestión de tesorería
Sergio Mora

☎ 3226855648

tesoreria@latincoop.com

www.latincoop.com

Sedes vacacionales, agencia de viajes, actividades recreativas,
convenios educativos, gestión parques de diversión,
cineas, teatros, Pólizas y boletería

Gestora de servicios y beneficios.

Arelis Gil

☎ 3105589140

bienestarasociado@latincoop.com